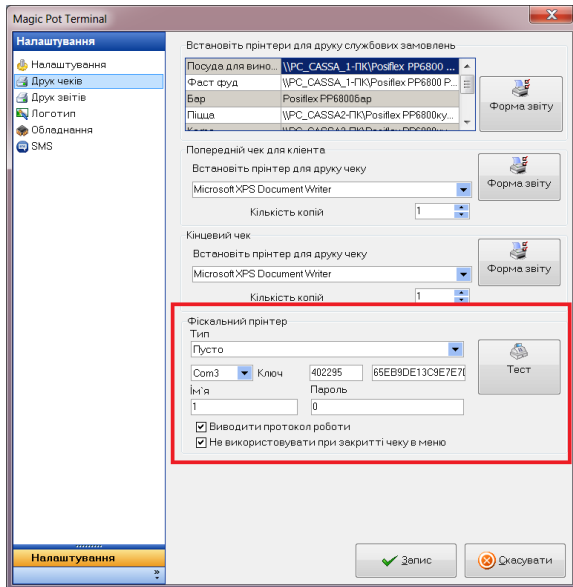


## Настройка

Для работы фискального регистратора с ПО Подкова Терминал необходимо:

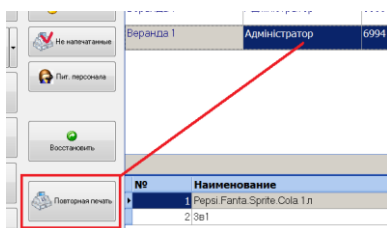
- 1 Скачать и установить OLE драйвер PC2EKKR
- 2 Запустить ПО Подкова Терминал и пройти идентификацию карточкой администратора
- 3 В настройках перейти на вкладку Печать Чеков



Выбрать тип фискального регистратора, указать Com Port, затем заводской номер фискального аппарата и ключ активации, полученный на сайте [www.txo.com.ua](http://www.txo.com.ua), имя пользователя и пароль для конкретной модели фискального аппарата (более детально см справку к библиотеке PC2EkkR)

Опция «Выводит протокол работы», позволяет проследить весь процесс обмена с фискальным аппаратом в процесс работы.

Опция «Не использовать при закрытии чека». Если отключена, то при закрытии чека будет печататься фискальный чек. Если включена, то чек не будет печататься. Чеки можно будет распечатать из раздела ИТОГИ Список чеков.



## Выбор блюд для печати на фискальный регистратор

Для того, чтобы блюдо печаталось на фискальный чек в меню необходимо установить признак на каждое блюдо отдельно. См картинку

Редагувати

Сортировка №:

Отключено: ☐

Наименование:

Описание:

Цена продажи:

Размер (вес) порции:

Тип наименования:

Печать:

Свободная цена:

Рисунок:

Описание технолог:

Описание блюда: